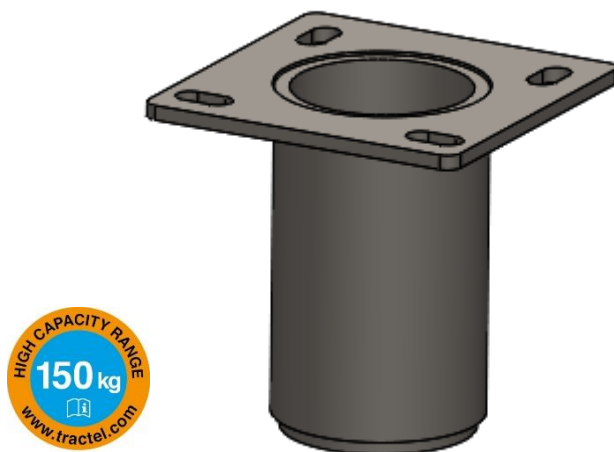


APPLICATION

L'embase encastrée au sol davitrac ou davimast est exclusivement destinée à être positionnée avec le davitrac ou davimast fabriqué par Tractel®. Cette base permet au davitrac ou au davimast d'être installé au sol sur une surface horizontale.



DESCRIPTION

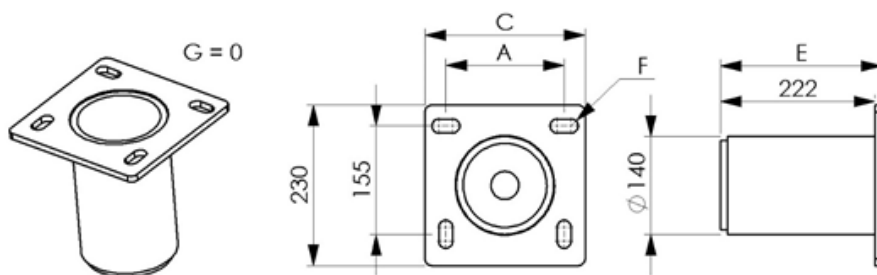
L'embase encastrée au sol davitrac ou davimast se fixe sur une surface horizontale avec 4 chevilles chimiques pour charge lourde de diamètre 16 mm après avoir fait un trou de 145mm dans le sol.

Sa mise en place se fait sans outils spécifique, elle est simple et rapide de mise en œuvre.

Elle permet la rotation de la potence davitrac ou du davimast sur 360° par rapport à son axe.

CARACTERISTIQUES TECHNIQUES

- ☒ Matériel : acier galvanisé
- ☒ Poids nu : 10.7kg
- ☒ A : 170mm
- ☒ B : 155mm
- ☒ C : 230mm
- ☒ D : 230mm
- ☒ E : 232mm
- ☒ F : 20mm



STANDARDS APPLICABLE

- ☒ EN795-A:2012 : Point d'ancrage antichute
- ☒ TS16415 : Multi utilisateur de 150 kg
- ☒ 2006/42/CE : Point d'ancrage de levage conforme à la directive machine (CMU 500kg)

COMPOSANTS PRINCIPAUX

Code	Description	Code EAN	Poids (incl. emballage)	Dimensions emballage
210138	Embase encastrée au sol davimast / davitrac	3600232101383	10.7 kg	230x230x232 mm